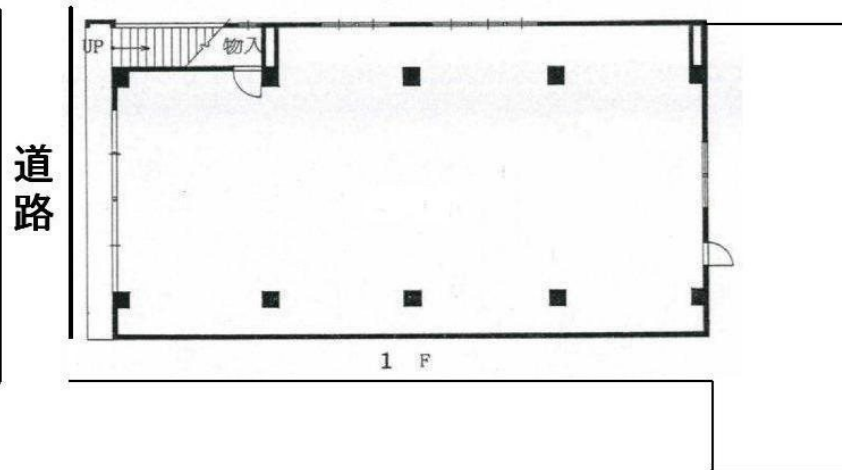


FOR RENT

1フロア1住戸,当社管理物件,駅まで平坦,駅前,舗装駐車場,整備された歩道



間取りの「S」はサービスルーム(納戸)です。

図面と現況が異なる場合は現況が優先となります。

賃料	550,000円		
間取り		物件種別	店舗(区画)
管理費	-	共益費	8,000円
雑費	-		
敷金	3ヶ月	礼金	1ヶ月
敷引/償却金	-/-	保証金	-
交通	武蔵野線 東所沢駅 徒歩3分 西武池袋線 秋津駅 徒歩41分		
物件所在地	埼玉県所沢市東所沢1丁目3-14		
建物名・部屋番号	増田ビル 1号室		
構造・規模	鉄筋コンクリート 3階建 1階		
専有面積	242.98㎡	向き	西
築年月	1990年6月	入居時期	即時
仲介料	1.1ヶ月	損害保険	
更新料	新賃料 1ヶ月	契約期間	3年
駐車場	有(敷地内) 8700円/月 ~ 駐輪場		
その他費用			
入居諸条件	事務所可 法人可 飲食店可		
保証会社	必須(日本賃貸保証) 契約時:月額賃料総額の150% 3年毎:月額賃料総額の75% 引落手数料:330円/		
設備	シャッター		
備考			

情報更新日 2025年1月13日

No.00410001



埼玉県知事(10)第11847号
公益社団法人 全日本不動産協会

株式会社ドリームハウジング

埼玉県所沢市東所沢1丁目3-1
TEL:04-2944-8200
E-mail: dreamhousing22@aqua.ocn.ne.jp
URL: http://www.dreamhousing.co.jp/



携帯サイトから物件詳細を閲覧できます!

取引態様	手数料負担の割合	貸主	借主
仲介元付(専任)	手数料配分の割合	元付	客付