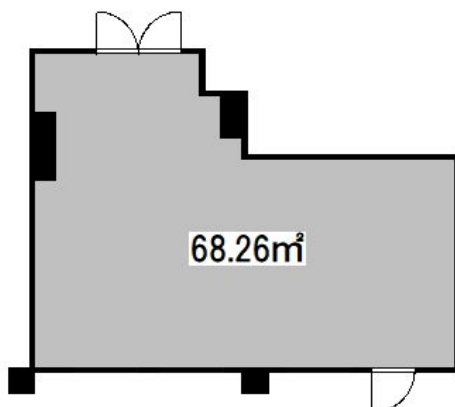


FOR RENT

ご覧いただき有り難うございます！他にも多数物件ございます

駅まで平坦,駅前

【間取り図】



【外観】



賃料	231,000円		
管理費等	9,235円		
敷金	3ヶ月	礼金	1ヶ月
敷引 / 償却金	-	保証金	-
間取り			
専有面積	68.26m ²		

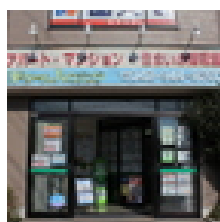
物件所在地	埼玉県所沢市東所沢和田1丁目1-18	交通	武蔵野線 東所沢駅 徒歩1分	
間取詳細		物件種別	店舗(区画)	向き 北
建物名・部屋番号	栄ビル 1B号室	築年月	1989年12月	契約期間 3年
駐車場		構造・規模	鉄筋コンクリート4階建1階	
入居諸条件	事務所可 飲食店可	損害保険	入居時期	相談
保証会社	必須 日本賃貸保証 初回保証料:賃料総額150% 更新保証料:賃料総額の75%	その他費用		
設備	シャッター,電動シャッター			
備考				

図面と現況が異なる場合は現況が優先となります。

間取りの「S」はサービスルーム(納戸)です。

No.029011B

情報更新日2021年1月16日



埼玉県知事(8)第11847号
公益社団法人 全日本不動産協会

株式会社ドリームハウジング

埼玉県所沢市東所沢1丁目3-1
TEL:04-2944-8200 FAX:04-2945-6800
E-mail: dreamhousing22@aqua.ocn.ne.jp
URL: http://www.dreamhousing.co.jp/



携帯サイトから物件詳細を閲覧できます！

取引態様	手数料負担の割合	貸主	借主
仲介元付(専任)	手数料配分の割合	元付	客付