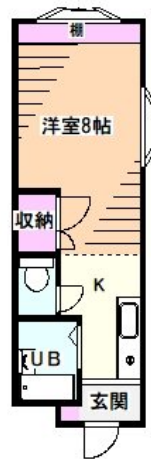


FOR RENT

ご覧いただき有り難うございます！他にも多数物件ございます

2F以上,2面採光,オートロック,角住戸,出窓,24時間有人管理,閑静な住宅街,管理室,メールボックス

【間取り図】



【外観】



賃料	47,000円		
管理費等	5,000円		
敷金	無	礼金	無
敷引/ 償却金	-	保証金	-
間取り	1R		
専有面積	23.44m ²		

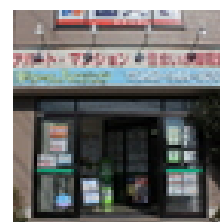
物件所在地	埼玉県所沢市中新井3丁目7-10	交通	西武新宿線 新所沢駅 徒歩30分 新所01 ニュータウン中央 バス停徒歩2分		
間取詳細	洋室(8畳)	物件種別	マンション	向き	南
建物名・部屋番号	サテライト藤 207号室	築年月	1990年10月	契約期間	2年
駐車場	有(敷地内) 8000円/月 ~ 駐輪場	構造・規模	鉄骨 3階建 2階		
入居諸条件		損害保険	有 17,000円 24ヶ月	入居時期	即時
保証会社	必須(日本賃貸保証) 初回保証料:賃料総額の50% 更新保証料:賃料総額の30%	その他費用	[一時金] クリーニング費用:45,000円 鍵交換費用:17,000円		
設備	CATV, IHキッチンヒーター, エアコン, カーテン付, ガスコンロ設置済, クローゼット, システムキッチン				
備考					

図面と現況が異なる場合は現況が優先となります。

間取りの「S」はサービスルーム(納戸)です。

No.0390207

情報更新日2024年5月9日



埼玉県知事(10)第11847号
公益社団法人 全日本不動産協会

株式会社ドリームハウジング

埼玉県所沢市東所沢1丁目3-1
TEL:04-2944-8200
E-mail: dreamhousing22@aqua.ocn.ne.jp
URL: http://www.dreamhousing.co.jp/



携帯サイトから物件詳細を閲覧できます！

取引態様	手数料負担の割合	貸主	借主
仲介先物	手数料配分の割合	元付	客付