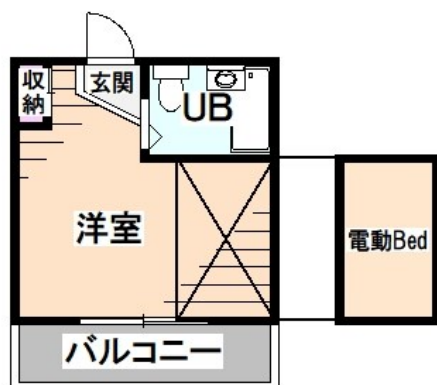


# FOR RENT

ご覧いただき誠にありがとうございます！！他にも多数物件

当社管理物件

【間取り図】



【外観】



賃料	29,000円		
管理費等	2,000円		
敷金	1ヶ月	礼金	無
敷引 / 償却金	-	保証金	-
間取り	1K		
専有面積	14.8m <sup>2</sup>		

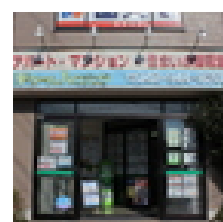
物件所在地	埼玉県所沢市弥生町2992-7	交通	西武新宿線 航空公園駅 徒歩7分 西武新宿線 新所沢駅 徒歩9分		
間取詳細		物件種別	アパート	向き	
建物名・部屋番号	コーポメイブル 102号室	築年月	1990年10月	契約期間	2年
駐車場		構造・規模	木造 2階建 1階		
入居諸条件		損害保険	有 12,000円 24ヶ月	入居時期	相談
保証会社	必須 (日本賃貸保証) 契約時: 月額賃料総額の50% (最低保証料20,000円) 引落手数料330円/月 更新料2年毎12,000円	その他費用	[一時金] 鍵交換代: 16,500円		
設備	C A T V, エアコン, ガスキッチン, ガスコンロ設置可, シャワー, バストイレ同室, 給湯, 光ファイバー, 収				
備考					

図面と現況が異なる場合は現況が優先となります。

間取りの「S」はサービスルーム(納戸)です。

No.0490102

情報更新日2022年5月13日



埼玉県知事(9)第11847号  
公益社団法人 全日本不動産協会

## 株式会社ドリームハウジング

埼玉県所沢市東所沢 1丁目3-1  
TEL:04-2944-8200  
E-mail: dreamhousing22@aqua.ocn.ne.jp  
URL: http://www.dreamhousing.co.jp/



携帯サイトから物件詳細を閲覧できます！

取引態様	手数料負担の割合	貸主	借主
仲介元付 (専任)	手数料配分の割合	元付	客付