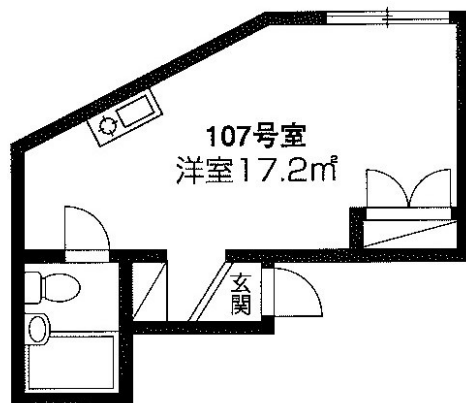


# FOR RENT

賃料	36,000円		
管理費等	2,000円		
敷金	1ヶ月	礼金	無
敷引 / 償却金	-	保証金	-
間取り	1R		
専有面積	17m <sup>2</sup>		

角住戸, 当社管理物件

【間取り図】



【外観】



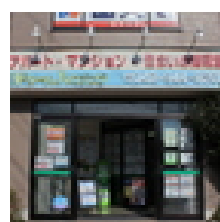
物件所在地	埼玉県所沢市旭町17-9	交通	西武池袋線 所沢駅 徒歩5分	
間取詳細		物件種別	アパート	向き 南西
建物名・部屋番号	サングリエ所沢 107号室	築年月	1992年1月	契約期間 2年
駐車場	無	構造・規模	木造 2階建 1階	
入居諸条件		損害保険	有 12,000円 24ヶ月	入居時期 相談
保証会社	必須 (日本賃貸保証) 契約時: 月額賃料総額の50% (最低保証料20,000円)、2年毎12,000円 引落手数料330円/月	その他費用	[一時金] 鍵交換代: 16,500円	
設備	エアコン, ガスコンロ, バストイレ同室, フローリング, 押入, 室内洗濯機置場, 敷地内ゴミ置き場			
備考				

図面と現況が異なる場合は現況が優先となります。

間取りの「S」はサービスルーム(納戸)です。

No.3010107

情報更新日2021年1月24日



埼玉県知事(8)第11847号  
公益社団法人 全日本不動産協会

## 株式会社ドリームハウジング

埼玉県所沢市東所沢 1丁目3-1

TEL:04-2944-8200

FAX:04-2945-6800

E-mail: dreamhousing22@aqua.ocn.ne.jp

URL: http://www.dreamhousing.co.jp/



携帯サイトから物件詳細を閲覧できます!

取引態様	手数料負担の割合	貸主	借主
仲介元付(専任)	手数料配分の割合	元付	客付